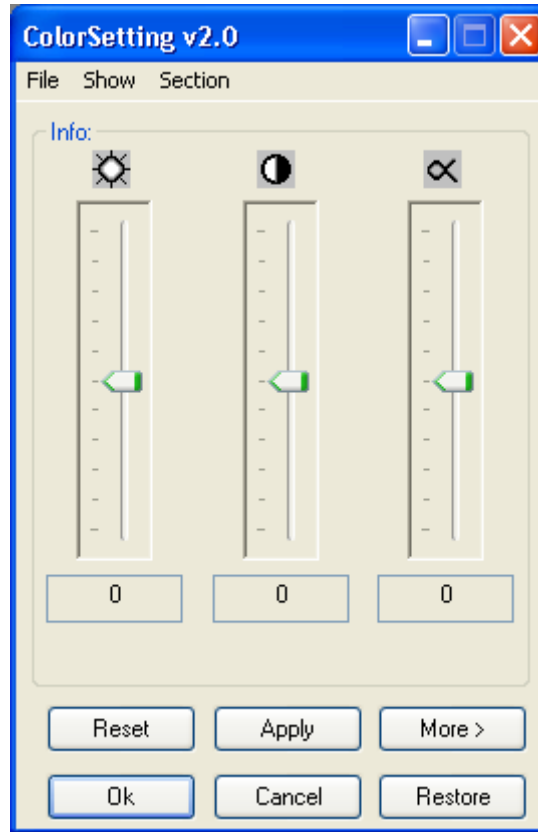


Color Settings

Slúži na spracovanie obrázkov v 8bitovej farebnej hĺbke (šedá škála alebo 256 farieb). V prípade ak chceme pracovať s obrázkom ktorý sa nachádza v inej farebnej hĺbke, musíme tento najprv skonvertovať (menu Spracovanie obrazu -> Skonvertuj -> Šedá škála/256 farieb)



dialógové okno pluginu ColorSetting



tento potenciometer slúži na nastavenie jasů v obrázku v rozsahu od -127 do +127



tento potenciometer slúži na nastavenie kontrastu v obrázku v rozsahu od -127 do +127



tento potenciometer slúži na nastavenie farby (biela, červená, modrá, zelená). Nastavovaná farba sa prepína v menu Show->Color

Reset – nastaví všetky potenciometre do východzej pozície

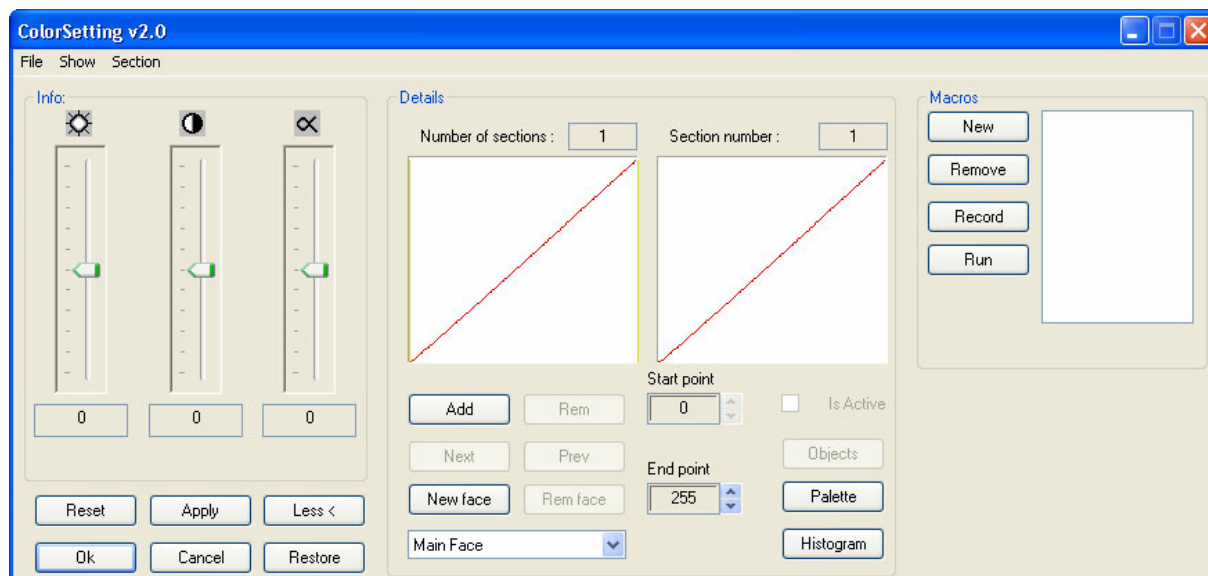
Apply – aplikuje zmeny na obrázok

More – zapne rozšírené funkcie pluginu

Ok – zavrie plugin s potvrdením vykonaných zmien

Cancel – zavrie plugin bez potvrdenia vykonaných zmien

Restore – vráti všetky zmeny vykonané pluginom, vráti obrázok do pôvodného stavu



dialógové okno pluginu ColorSetting po zapnutí rozšírených funkcií

Skupina Details:

Number of sections – počet sekcií. Sekcie rozdeľujú farebný rozsah 0-255 na viac častí. V každej z týchto sekcií je možné meniť paletu pomocou tlačidla **Palette**.

Section number – číslo sekcie ktorá môže byť editovaná. Medzi jednotlivými sekciami sa prechádza tlačidlami **Next** a **Prev**.

Add – pridá ďalšiu sekciu

Rem – odoberie aktuálne nastavenú sekciu

Start point, End point – nastavenie rozsahu aktuálnej sekcie.

Skupina Macros:

New – vytvorí nové makro, užívateľ musí zadať názov makra

Remove – zmaže makro na ktorom je nastavený kurzor

Record – po stlačení tohoto tlačidla začne program nahrávať jednotlivé kroky ktoré vykoná užívateľ. Nahrávanie sa ukončí stlačením **Stop**

Run – spustí makro na ktorom je nastavený kurzor